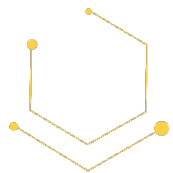


Na straży wolności, bezpieczeństwa i sprawiedliwości

SYSTEM INFORMACYJNY SCHENGEN





System informacyjny Schengen (SIS)

- System informacyjny Schengen (SIS) to **system informatyczny**, który gwarantuje wolność, bezpieczeństwo i sprawiedliwość w strefie Schengen
- SIS umożliwia **współpracę operacyjną** i **wymianę informacji** między organami krajowymi
- System zapewnia właściwym organom krajowym **dostęp do wpisów** dotyczących poszukiwanych osób lub przedmiotów
- SIS został ulepszony i zawiera nowe elementy

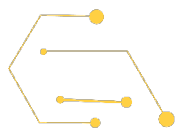




SIS umożliwia:

- zacieśnienie współpracy
- ochronę osób najbardziej narażonych na niebezpieczeństwo
- zarządzanie nielegalną migracją
- zwalczanie przestępczości
- zaostrzenie kontroli granic zewnętrznych
- ochronę praw indywidualnych





Zacieśnienie współpracy



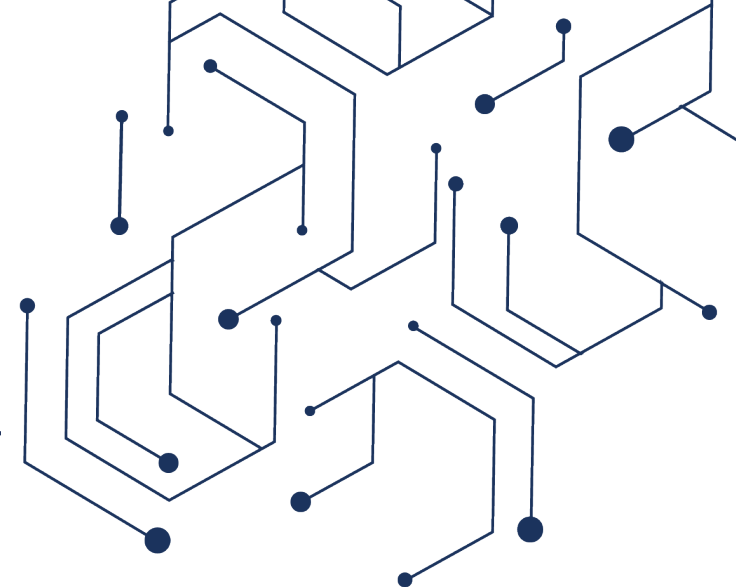
- **Dodatkowe rodzaje wpisów dotyczących osób i przedmiotów** oraz konkretne działania, które należy podjąć
- Dostęp do danych w SIS ma obecnie więcej **właściwych organów krajowych**, a także **zespoły Fronteksu**
- **Europol** może teraz prowadzić wymianę informacji z państwami członkowskimi na temat wpisów dotyczących przestępstw terrorystycznych
- Wymiana informacji uzupełniających jest skuteczniejsza i odbywa się za pośrednictwem specjalnych krajowych punktów kontaktowych – **biur SIRENE**

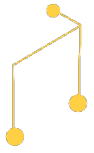


Jak to działa w praktyce?

Aresztowanie domniemanych sprawców gwałtu dzięki SIS

- Irlandia zaczęła korzystać z SIS w marcu 2021 r.
- **14 maja 2021 r. organy irlandzkie** dokonały wpisu w SIS w celu aresztowania i wydania **podejrzanego poszukiwanego w związku z domniemanym gwałtem na młodej osobie** w Munster w 2019 r.
- Organy miały podstawy, by sądzić, że podejrzany nadal miał kontakty z nastolatkami i małoletnimi na obozach sportowych poza Munster
- **Organy włoskie zlokalizowały i aresztowały** podejrzanego 27 maja 2021 r., zaledwie **13 dni po dokonaniu wpisu w SIS przez Irlandię**





Ochrona osób najbardziej narażonych

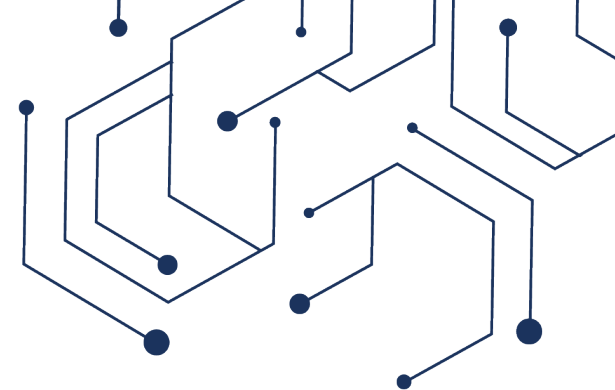
- Nowe wpisy dotyczące **dzieci zagrożonych uprowadzeniem** oraz **osób narażonych na niebezpieczeństwo** pomagają właściwym organom:
 - zapobiegać porwaniom dzieci
 - zapobiegać nielegalnym uprowadzeniom za granicę dzieci i innych osób szczególnie narażonych na niebezpieczeństwo
- Wpisy te stanowią uzupełnienie dla wpisów dotyczących **osób zaginionych**
- **Osoby zaginione** można zidentyfikować również dzięki odciskom palców lub dzięki DNA



Jak to działa w praktyce?

SIS pomógł zapobiec nielegalnemu uprowadzeniu dziecka za granicę

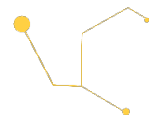
- **Instytucja publiczna w państwie członkowskim zgłosiła**, że 16-latka opuściła placówkę i zaginęła – nie można było jej odnaleźć ani skontaktować się z nią
- Dziewczyna została umieszczona w placówce w związku z orzeczeniem sądowym; miało to ochronić ją przed częstymi nadużyciami i groźbą zmuszenia do małżeństwa w kraju pochodzenia poza UE
- Jej krewni **zorganizowali nielegalne uprowadzenie nastolatki do kraju pochodzenia** samolotem wylatującym z lotniska w innym państwie członkowskim
- Państwo członkowskie, w którym było prowadzone dochodzenie, natychmiast **dokonało wpisu w SIS** i powiadomiło organy w tym innym państwie członkowskim
- **Organy tego państwa zlokalizowały nastolatkę na lotnisku wraz z jednym z rodziców.** Dziecko zostało natychmiast **objęte ochroną, a następnie powierzone organom w państwie członkowskim, które dokonało wpisu**



Zarządzanie nielegalną migracją

- Nowy wpis dotyczący **decyzji nakazujących powrót** i ulepszone narzędzia służące skuteczniejszej **identyfikacji obywateli państw spoza UE** objętych wpisami pomogą walczyć z nielegalną migracją
- SIS umożliwia sprawdzenie w systemie, czy są w nim wpisy dotyczące obywateli państw spoza UE, przy pomocy ich odcisków palców
- Nowe dane dotyczące **sfalszowanych dokumentów**, w tym **dokumentów podróży** i **naklejek wizowych**





Zwalczanie przestępczości

Organy państw członkowskich korzystają z SIS, aby:

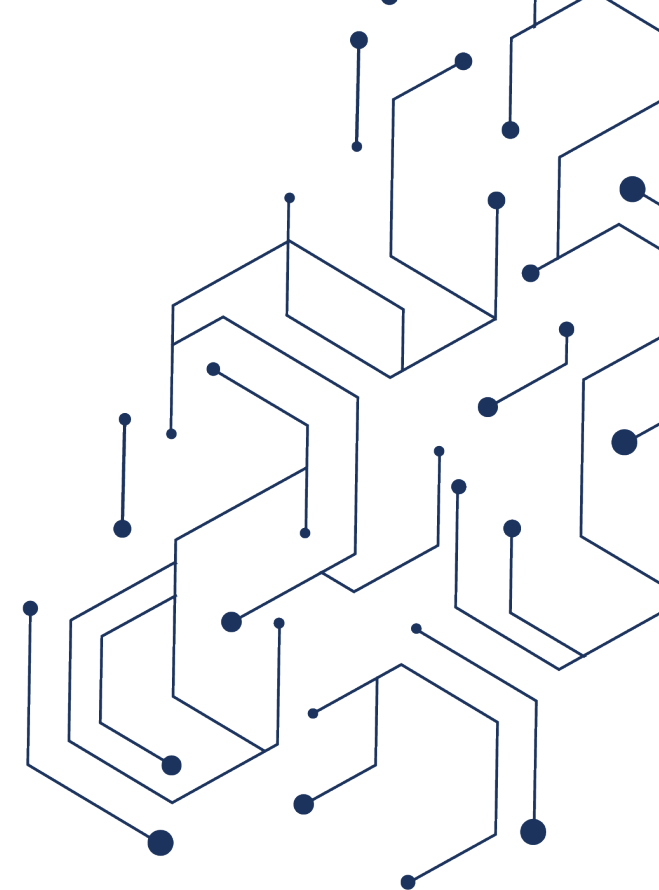
- aresztować **osoby poszukiwane** do celów ich ścigania lub skazania za przestępstwa związane z **terroryzmem** lub **poważne przestępstwa**
- przeprowadzić kontrolę **osób powiązanych z poważną przestępczością** i niektórych rodzajów **przedmiotów związanych z poważną przestępczością**
- zlokalizować i objąć ochroną **osoby zaginione**, ochronić **osoby narażone na niebezpieczeństwo**, którym należy uniemożliwić podróżowanie lub których uprowadzeniu należy zapobiec, oraz odnaleźć **świadków, pozwanych i ofiary przestępstw**, których obecność jest wymagana do celów postępowania prowadzonego przez organy wymiaru sprawiedliwości
- zidentyfikować przestępców w oparciu o **odciski palców z miejsc popełnienia poważnych przestępstw**
- odnaleźć **przedmioty przeznaczone do zajęcia lub wykorzystania jako dowód** w postępowaniu karnym



Jak to działa w praktyce?

Zlokalizowanie i aresztowanie dzięki SIS sprawców poważnych przestępstw w ramach przestępczości zorganizowanej

- Włochy poszukiwały **członka organizacji przestępczej**, który w okresie od marca 2014 r. do czerwca 2019 r. pełnił rolę pomocnika przy **wykorzystywaniu osób**, w tym małoletnich, **do celów prostytucji**
- W 2020 r. został on **zatrzymany w Irlandii podczas prowadzenia pojazdu**, ale wówczas nie wiadomo jeszcze, że jest on poszukiwany we Włoszech w związku z tego rodzaju poważnymi przestępstwami
- 29 czerwca 2021 r. Włochy dokonały wpisu w SIS i **w tym samym dniu osoba ta została aresztowana** w Irlandii



Zaostwienie kontroli granic zewnętrznych

Dodatkowe opcje w systemie informacyjnym Schengen umożliwiają:

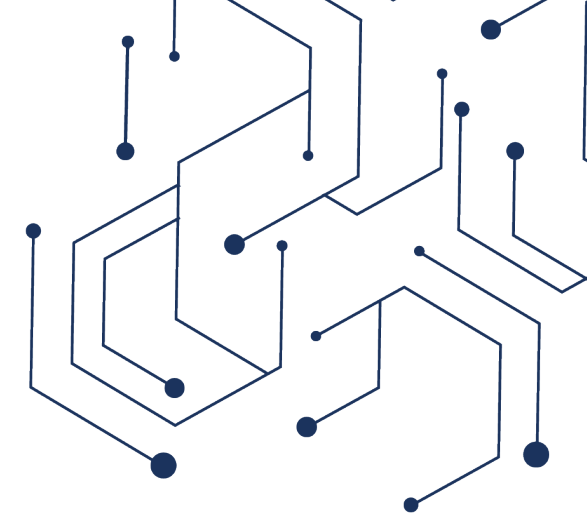
- Szybsze rozpoznanie przez straż graniczną **obywateli krajów spoza UE**, którzy są objęci wpisami dotyczącymi **odmowy wjazdu lub pobytu** lub **stwarzają zagrożenie dla bezpieczeństwa**, oraz wykrycie **dokumentów, które mogły zostać sfalszowane**
- Identyfikację przez ogranę, w oparciu o wpisy innych państw członkowskich, **obywateli Unii**, którzy są **poszukiwani lub podejrzani o popełnienie przestępstwa**



Jak to działa w praktyce?

Zatrzymanie osoby poszukiwanej za rozbój dzięki SIS

- Razem z imigrantami na wyspę Lampedusa przedostał się osobnik bez dokumentów tożsamości
- Sprawdzenie odcisków palców w systemie SIS, dzięki funkcji SIS – AFIS, pozwoliło stwierdzić, że właściwe niemieckie organy sądowe wydały wobec niego, choć pod innym nazwiskiem, europejski nakaz aresztowania za rozbój
- Zbiega aresztowano w celu wydania go właściwym niemieckim organom sądowym





Ochrona Twoich praw

- Prawo **dostępu** do danych przechowywanych w systemie, ich **poprawienia lub usunięcia**
- Prawo do bycia **poinformowanym o wpisie dotyczącym powrotu lub wpisie dotyczącym odmowy wjazdu i pobytu**
- **Postępowanie prawne** przed właściwymi organami (w tym przed sądami) w celu uzyskania dostępu do danych, ich poprawienia lub usunięcia bądź uzyskania **odszkodowania** za wszelkie szkody wynikające z przetwarzania danych przeprowadzonego niezgodnie z prawem w którymkolwiek państwie członkowskim
- **[Przewodnik dotyczący korzystania z prawa dostępu](#)**



Pozostańmy w kontakcie



ec.europa.eu/



europa.eu/



[@EU_Commission](https://twitter.com/EU_Commission)
[@EUHomeAffairs](https://twitter.com/EUHomeAffairs)



[EUTube](https://www.youtube.com/EUTube)
[Sprawy wewnętrzne
UE](https://www.youtube.com/Sprawy_wewnetrzne UE)



[@EuropeanCommission](https://www.facebook.com/EuropeanCommission)



[@EuropeanCommission](https://www.masthead.com/@EuropeanCommission)



[Komisja Europejska](https://www.linkedin.com/Komisja_Europejska)



Dziękuję za uwagę

