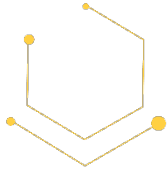


# Garantire la libertà, la sicurezza e la giustizia

IL SISTEMA D'INFORMAZIONE SCHENGEN

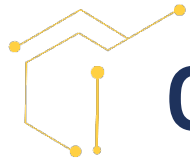




# Il sistema d'informazione Schengen (SIS)

- Il sistema d'informazione Schengen (SIS) è un **sistema informatico** che garantisce libertà, sicurezza e giustizia nello spazio Schengen
- Il SIS agevola la **cooperazione operativa** e lo **scambio di informazioni** tra le autorità nazionali
- Il sistema consente alle autorità nazionali competenti di **controllare le segnalazioni** di persone o oggetti ricercati
- Il SIS è stato aggiornato e comprende nuovi elementi

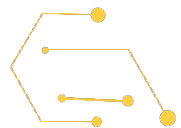




## Cosa fa il SIS?

- Rafforza la cooperazione
- Protegge i soggetti più vulnerabili
- Gestisce la migrazione irregolare
- Combatte la criminalità
- Rafforza i controlli alle frontiere esterne
- Tutela i diritti individuali





## Rafforza la cooperazione



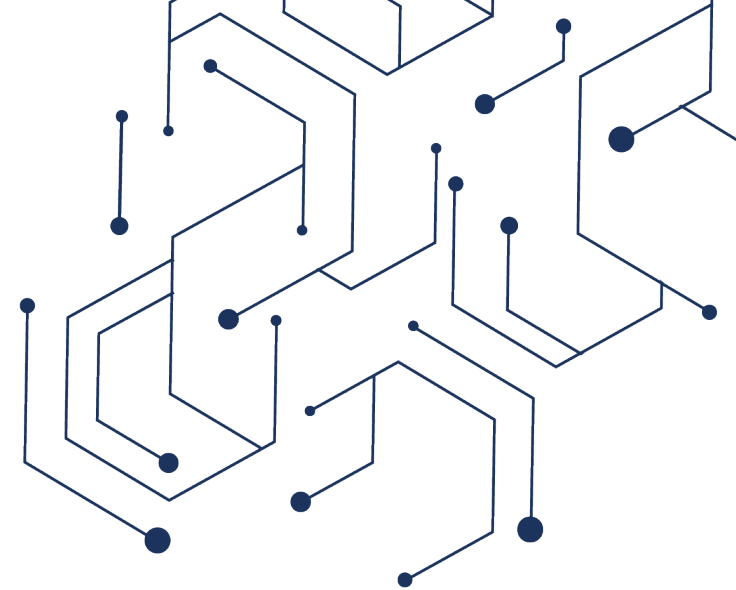
- Sono stati introdotti **ulteriori tipi di segnalazioni di persone e oggetti** e azioni specifiche da intraprendere
- Ora ai dati SIS accedono le **squadre di Frontex** e un maggior numero di **autorità nazionali competenti**
- **Europol** può scambiare informazioni con gli Stati membri sulle segnalazioni riguardanti reati di terrorismo
- Lo scambio di informazioni supplementari avviene in modo rafforzato attraverso i punti di contatto nazionali dedicati - **uffici SIRENE** -



# Come funziona nella pratica?

## Arresto di una persona sospettata di stupro grazie al SIS

- L'Irlanda ha iniziato a utilizzare il SIS nel marzo 2021
- Il **14 maggio 2021 le autorità irlandesi** hanno effettuato una segnalazione SIS per l'arresto a fini di consegna di una persona **ricercata in relazione a un presunto stupro di un giovane** avvenuto a Munster nel 2019.
- Le autorità ritenevano che il soggetto continuasse ad avere interazioni con adolescenti e minori in campi sportivi situati altrove.
- **Le autorità italiane hanno rintracciato e arrestato** il soggetto il 27 maggio 2021, **appena 13 giorni dopo la creazione della segnalazione SIS irlandese**



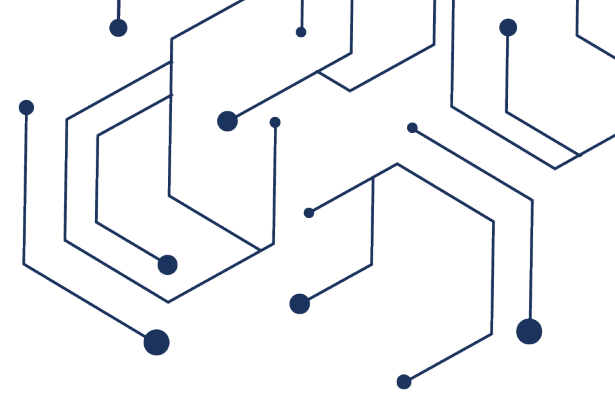


# Proteggere i soggetti più vulnerabili

- Le nuove segnalazioni sui **minori a rischio di sottrazione** e sulle **persone vulnerabili a rischio** aiutano le autorità competenti a:
  - impedire la sottrazione di minori
  - impedire, allo scopo di proteggerli, che minori e altre persone vulnerabili siano trasportati illegalmente all'estero
- Queste segnalazioni integrano le segnalazioni di **persone scomparse**
- Le **persone scomparse** sono identificate anche grazie alle impronte digitali o al DNA



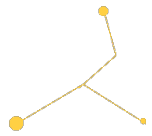
# Come funziona nella pratica?



## Impedire di portare un minore illegalmente all'estero grazie al SIS

- Un **istituzione pubblica di uno Stato membro ha riferito** che una ragazza di 16 anni aveva lasciato le sue strutture e non era stato possibile reperirla né contattarla.
- La ragazza era stata collocata in tali strutture a seguito della decisione giudiziaria di proteggerla da frequenti abusi e dalla minaccia di portarla in un paese terzo di origine e costringerla al matrimonio.
- La famiglia della ragazza **si era organizzata per portarla illegalmente nel paese di origine** utilizzando un aeroporto di un altro Stato membro.
- Lo Stato membro che indagava sul caso **ha effettuato immediatamente una segnalazione SIS** e ha avvertito le autorità dello Stato membro interessato.
- Tali **autorità hanno localizzato la ragazza all'aeroporto mentre stava partendo assieme a un genitore**. La ragazza è stata immediatamente **posta sotto protezione e infine affidata alle autorità dello Stato membro che avevano effettuato la segnalazione**.





# Gestire la migrazione irregolare

- La nuova segnalazione sulle **decisioni di rimpatrio** e gli strumenti perfezionati per una migliore **identificazione dei cittadini di paesi terzi** oggetto di queste segnalazioni contribuirà a contrastare la migrazione irregolare.
- Il sistema consente di effettuare ricerche e verificare se i cittadini di paesi terzi sono oggetto di segnalazioni SIS con l'uso delle impronte digitali.
- Nuovi dati sui **documenti falsificati**, compresi i **documenti di viaggio** e i **visti adesivi**







# Lotta alla criminalità

Le autorità degli Stati membri utilizzano il SIS per:

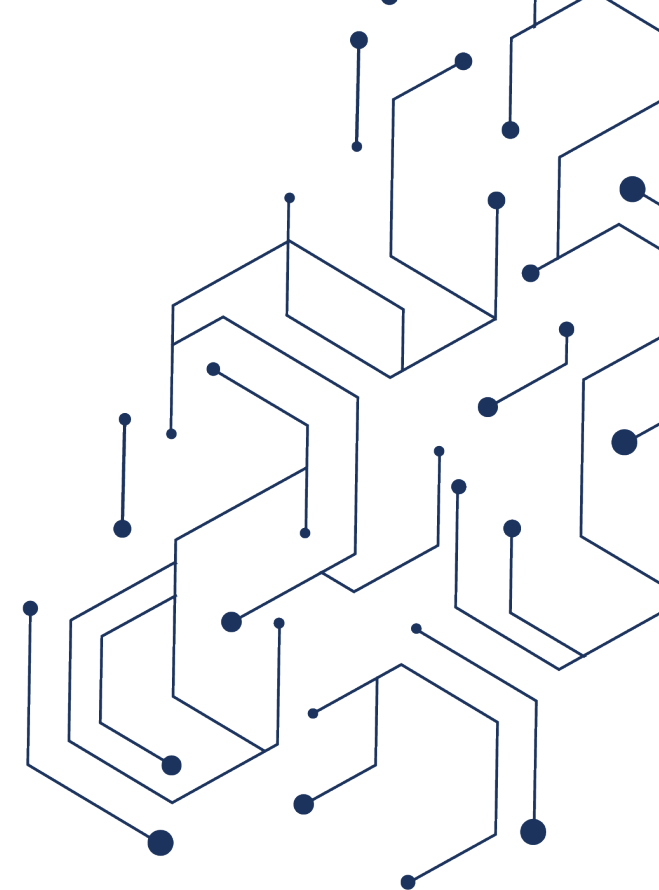
- arrestare **persone ricercate** in quanto imputate o condannate per reati di **terrorismo** o **reati gravi**
- effettuare controlli su **persone coinvolte in reati gravi** e su determinati tipi di **oggetti connessi a reati gravi**
- individuare e proteggere le **persone scomparse**, proteggere le **persone vulnerabili a rischio** ai quali deve essere impedito di viaggiare o di essere portate all'estero, o reperire **testimoni, imputati o vittime** di reato ricercati per presenziare a procedimenti giudiziari
- identificare criminali con l'uso di **impronte rinvenute sul luogo di un reato grave**
- per localizzare **oggetti ricercati a fini di sequestro o di prova** in un procedimento penale



# Come funziona nella pratica?

## Localizzazione e arresto, grazie al SIS, degli autori di gravi reati organizzati

- L'Italia ricercava una persona **appartenente a un'organizzazione criminale** per favoreggiamento e concorso nello **sfruttamento della prostituzione**, anche di minori, tra marzo 2014 e giugno 2019.
- Nel 2020 la persona è stata **fermata alla guida di un veicolo** in Irlanda, ma all'epoca non era noto che fosse ricercata in Italia per reati gravi.
- Il 29 giugno 2021 l'Italia ha effettuato una segnalazione SIS e **lo stesso giorno il soggetto è stato arrestato** in Irlanda.



# Rafforzare i controlli alle frontiere esterne

Le funzionalità supplementari del sistema d'informazione Schengen consentono:

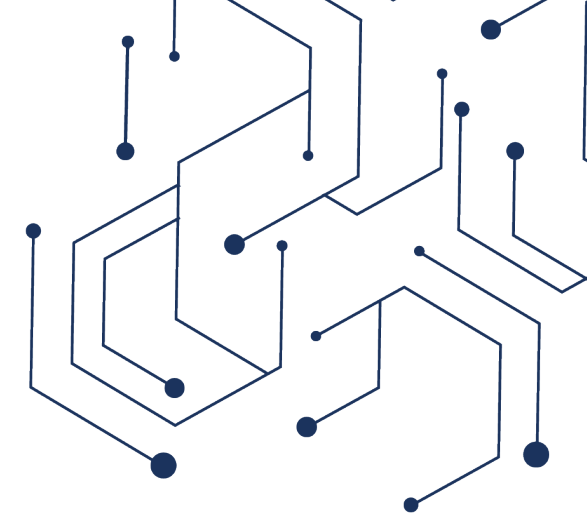
- alle guardie di frontiera di riconoscere più velocemente **cittadini di paesi terzi** oggetto di segnalazioni ai fini **del rifiuto di ingresso o di soggiorno** o che **rappresentano una minaccia per la sicurezza**, e di individuare eventuali **documenti falsificati**
- alle autorità di confrontare le segnalazioni riguardanti **cittadini dell'UE ricercati o sospettati di reato**.



# Come funziona nella pratica?

## Arresto di una persona ricercata per rapina grazie al SIS

- Una **persona priva di documenti d'identità è arrivata a Lampedusa insieme ai migranti.**
- Un **controllo nel SIS con le impronte digitali della persona**, attraverso la cosiddetta funzionalità **SIS-AFIS**, ha consentito alle autorità di accertare che le autorità giudiziarie tedesche competenti avevano emesso un **mandato d'arresto europeo per rapina a carico di tale persona, ma con un altro nome.**
- Il **latitante è stato arrestato** per essere consegnato alle competenti autorità giudiziarie tedesche.





# Tutelare i diritti dei cittadini

- Diritti di **accesso, rettifica o cancellazione dei dati personali** conservati nel sistema
- Diritto di essere **informati in merito alla segnalazione relativa al rimpatrio o alla segnalazione ai fini del rifiuto d'ingresso e di soggiorno**
- **Azione legale** dinanzi alle autorità competenti (compresi gli organi giurisdizionali) per accedere ai dati, rettificarli o cancellarli o per ottenere il **risarcimento** di eventuali danni derivanti da dati trattati illecitamente in qualsiasi Stato membro
- [\*\*Guida all'esercizio del diritto di accesso\*\*](#)



# Per tenersi informati



[ec.europa.eu/](http://ec.europa.eu/)



[europa.eu/](http://europa.eu/)



[@EU\\_Commission](https://twitter.com/EU_Commission)  
[@EUHomeAffairs](https://twitter.com/EUHomeAffairs)



[EUTube](https://www.youtube.com/EUHomeAffairs)  
[EU Home Affairs](https://www.youtube.com/EUHomeAffairs)



[@EuropeanCommission](https://www.facebook.com/EuropeanCommission)



[@EuropeanCommission](https://www.masthead.com/@EuropeanCommission)



[Commissione europea](https://www.linkedin.com/company/commissione-europea)



**Grazie**

